



## 7 – Auswertung, Reflexion, Projekte

<b>Arbeitsauftrag</b>	<p>Die SuS reflektieren den Besuch und die erworbenen Kompetenzen im CULINARIUM ALPINUM.</p> <p>Sie formulieren und kreieren ein Feedback in selbstgewählter Form.</p> <p>Anschliessend können weiterführende und vertiefende Projekte aus der Vorschlagsliste gewählt werden.</p>
<b>Ziel</b>	<ul style="list-style-type: none"> <li>• Die SuS können die erworbenen Kompetenzen und das neue Wissen benennen und in Projekten anwenden.</li> <li>• Die SuS können die eigene Meinung formulieren und begründen.</li> </ul>
<b>Material</b>	<ul style="list-style-type: none"> <li>• Arbeitsblätter</li> <li>• Utensilien für die ind. Feedback-Formen</li> <li>• Material für die gewählten Projekte</li> </ul>
<b>Sozialform</b>	EA, PA / GA
<b>Zeit</b>	45' (ohne Projekte)

### Zusätzliche Informationen:

- Die Feedbackbögen («Und wie war's?») und die Projektideen können an das CULINARIUM ALPINUM retourniert werden:  
[Keda@culinarium-alpinum.ch](mailto:Keda@culinarium-alpinum.ch)  
 CULINARIUM ALPINUM, Bildung, Mürgstasse 18, 6370 Stans  
 Vielen Dank für die wertvollen Rückmeldungen.
- Als Idee für eine Auswertung kann beim Eingang zur Essbaren Landschaft im CULINARIUM ALPINUM das Feedback mit Hilfe des **Hüpfspiels** im Boden durchgeführt werden.



## Und wie war's?







### Feedback zur Essbaren Landschaft

Nachdem du die Essbare Landschaft besucht hast, nimmt es uns natürlich wunder, wie es dir dort gefallen hat.

Vielen Dank, dass du deine Meinung mit uns teilst!

Wie hat dir der Besuch gefallen? Je mehr Beeren, desto besser.

			
--	--	---	--

Was hast du bei dem Besuch gelernt?

.....  
.....

Was fandest du besonders gut? Was hat dir am besten gefallen?

.....  
.....

Wenn du etwas ändern könntest am Ablauf des Besuches, was wäre das?

.....  
.....

Hast du einen Wunsch an die GestalterInnen der Entdeckungsreise?

.....  
.....

Würdest du anderen Klassen und SchülerInnen die essbare Landschaft empfehlen? Warum?

.....  
.....

Danke, mit deinem Feedback können wir die Essbare Landschaft noch besser machen!



## Unsere Meinung!



**Wählt zusammen eine der folgenden Möglichkeiten aus, um eure Meinung zur Essbaren Landschaft festzuhalten. Besprecht was unbedingt gesagt, geschrieben, gezeichnet werden muss und erstellt dann euren Beitrag.**

### Variante 1

#### **Videobeitrag oder Reportage für das Fernsehen oder Social Media**



Plant einen Videobeitrag, wie er im Fernsehen ausgestrahlt oder auf Social Media gepostet werden könnte. Berichtet darin über die Essbare Landschaft, was Schulklassen dort erleben können und wie es den Schülerinnen und Schülern vor Ort gefallen hat. Ihr könnt beispielsweise auch ein Interview einbauen, in dem ihr eurer Meinung erklärt.

### Variante 2

#### **Zeitungsartikel, Flyer, Plakat oder Newsletter**



Stellt euch vor, ihr seid als Reporterin und Reporter unterwegs, um die Essbare Landschaft vorzustellen. Verfasst einen Bericht, in dem ihr eure Meinung darüber beschreibt. Erklärt ausserdem, was man in der Essbaren Landschaft sieht, hört, macht und vor allem natürlich schmeckt und riecht. Auch Bilder und Zeichnungen sind willkommen!

### Variante 3

#### **Filmszene – Rollenspiel**



Überlegt euch eine Szene, in der ihr jemandem vom Besuch in der Essbaren Landschaft erzählt. Möglich sind z. B. zu Hause am Esstisch mit den Eltern, auf dem Pausenplatz mit Freunden, zu Besuch bei Verwandten usw. Spielt vor, was ihr alles mitteilen würdet und wie ihr eure Meinung begründen würdet.

**Habt ihr eine eigene Idee? Besprecht mit eurer Lehrperson, ob diese auch möglich ist.**



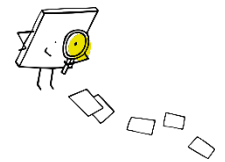
## So geht es weiter!



**Hier findest du eine Auflistung mit möglichen Projekten, die du mit deinem Wissen und deinem Können aus dem Besuch der Essbaren Landschaft nun in Angriff nehmen kannst.**

### **Schnitzeljagd zu essbaren Pflanzen**

Plane eine Schnitzeljagd, die zu essbaren Pflanzen in der Umgebung führt. Zeichne einen gut lesbaren Plan und überlege dir Hinweise, Rätsel oder Aufgaben, die jeweils zu den nächsten Plätzen führen.



### **Schlaraffenland im Schulhausgarten**

Erstelle einen Plan, wie du den Schulhausgarten essbarer gestalten würdest. Welche Pflanzen kommen wo hin? Was darf auf keinen Fall fehlen?



### **Urban Gardening (Wo könntest du die Biodiversität fördern?)**

Gibt es in der Umgebung des Schulhauses oder in deinem Quartier Plätze, an denen etwas Essbares angepflanzt werden könnte? Besprich deine Idee mit deiner Lehrperson.



### **Nachhaltige, regionale und saisonale Rezepte aus dem Garten und Wald**

Stelle eine Rezeptsammlung zusammen. Darin sollen möglichst viele Zutaten aus dem Schulhausgarten, aus dem Wald, aus dem eigenen Garten usw. vorkommen.



### **Habt ihr eine eigene Idee?**

**Besprecht mit eurer Lehrperson, ob diese auch möglich ist.**



## Lösungsvorschlag

Beim Feedback und den Projekten sind jeweils individuelle Lösungen der SuS möglich und gefragt.

Für die Rücksendung der Feedbackbögen kann die folgende Adresse verwendet werden:

### Mail

[Keda@culinarium-alpinum.ch](mailto:Keda@culinarium-alpinum.ch)

### Post

CULINARIUM ALPINUM  
zHd. Essbare Landschaft Naturvermittlung  
Mürgstrasse 18  
6370 Stans

**Neue Ideen, Rezepte und  
Projekte dürfen gerne an das  
CULINARIUM ALPINUM  
gesendet werden!**